

coleção



O  
R  
E  
L  
H  
A



01

# Hospital IPO

O Hospital IPO é um Centro Especializado em atendimento clínico e cirúrgico para adultos e crianças (inclusive urgências e emergências) de nariz, orelhas, garganta e Plástica Facial, que funciona 24 horas, incluindo finais de semana e feriados, com médicos em tempo integral.

Entre os serviços oferecidos estão as consultas, exames, procedimentos, cirurgias e o atendimento multidisciplinar, onde profissionais de diversas áreas como: Fonoaudiologia, Pneumologia, Cardiologia, Gastroentero-

logia, Dermatologia, Cirurgia de Cabeça e Pescoço, Odontologia, Nutrição e Nutrologia, trabalham em conjunto auxiliando no diagnóstico e tratamento de doenças e problemas comuns à Otorrinolaringologia.

Além do Hospital localizado no bairro Água Verde, também estão disponíveis mais de 27 unidades de atendimento, que funcionam em horário comercial e estão distribuídas estrategicamente por diversos bairros de Curitiba e em mais 13 cidades, sendo 2 em Santa Catarina.

## Atenção

É importante lembrar que com esta cartilha temos o único intuito de informar e não o de substituir o diagnóstico ou tratamento indicado pelo seu médico, nem se presta para diagnosticar qualquer dificuldade auditiva que o leitor ou terceiro possa ter. Ao menor sinal de dor, dificuldade ao ouvir, tonturas ou mal-estar relacionado às suas orelhas, sempre procure atendimento médico. Esperamos com esta cartilha ter solucionado algumas dúvidas.

- Responsável Técnico:

Dr. João Luiz Garcia de Faria (CRM 11876).

# Introdução

O Hospital IPO se interessa pela sua saúde, e como forma de disponibilizar informações seguras e oferece-la aos pacientes, lançou a Coleção de Cartilhas IPO, sobre diversos assuntos tratados pela otorrinolaringologia e áreas relacionadas, sendo este o primeiro volume.

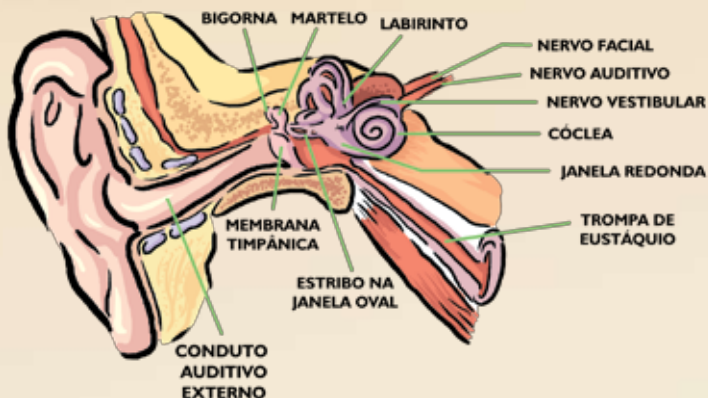
Esta cartilha é o resultado de um trabalho que pretende servir de ajuda e/ou lembrete para que você cuide bem da sua audição, pois é através dela que podemos interagir de forma mais clara e direta com o mundo que nos cerca.

Boa leitura!

## Índice

Aprenda .....	04
O que é .....	05
Exames e Tratamentos .....	10
Cirurgias .....	13
Audição na Criança .....	14
Dicas para os Pais .....	15
Teste .....	16
Dicas .....	17
Unidades IPO .....	18

# Aprenda



## A Orelha

**Antigamente chamada de ouvido, a orelha é dividida em três partes:**

### Orelha externa

Formada pelo pavilhão auricular e pelo canal auditivo externo, ao fundo deste canal fica a membrana timpânica, responsável pela amplificação e condução do som.

### Orelha média

É onde se localizam os três menores ossos do corpo humano: bigorna, estribo e martelo. Atuam em conjunto com a membrana timpânica para que tenhamos uma audição ideal.

### Orelha interna

Também chamada de labirinto, é formada pelo aparelho vestibular, responsável pelo equilíbrio, e pela cóclea, que percebe os sons.

# O Que é?

**Conheça as principais doenças que podem acometer o aparelho auditivo.**

## Otites

São as mais comuns. Sua classificação é dada de acordo com a região afetada:

### Otite Externa

Ocorre na pele que reveste a orelha. Geralmente causada por bactérias da própria pele, principalmente quando lesionada na tentativa de limpá-la ou quando objetos como grampos de cabelo são introduzidos no conduto auditivo. Mergulhos em águas contaminadas (mar, rio, piscinas) também são outra causa.

Sintomas: dor, secreção abundante, coceira e sensação de orelha tampada.

### Otite Média

Existem três tipos: aguda, crônica e serosa.

### Otite Média Aguda

Manifesta-se após complicações causadas por repetidas infecções nas vias aéreas superiores (nariz, garganta, laringe, etc) que podem ser causadas por vírus ou bactérias. Caracteriza-se por secreção abundante no local e dor intensa.

### Otite Média Crônica

Ocorre em pessoas que têm um histórico de repetidas infecções, ou em casos de perfuração da membrana timpânica, devido a uma otite média aguda mal tratada, por exemplo. Geralmente se manifesta após a entrada de água na orelha.

## Otite Média Serosa

Apresenta secreções inflamatórias e pode estar relacionada à obstrução da tuba auditiva (canal de ligação entre a orelha média e a faringe). Pode também ser causada por alergias nas vias aéreas superiores, aumento de adenóide ou Sinusite.

## Perda Auditiva

A surdez provoca uma redução na percepção dos sons e dificulta a compreensão das palavras. Essa dificuldade auditiva se apresenta em vários graus: leve, moderada, severa ou profunda.

### Leve

Com frequência as pessoas não percebem que estão perdendo a audição. A perda auditiva em grau leve só pode ser revelada por um teste de audição (audiometria).

### Moderada

Fica difícil identificar os sons e as conversas tornam-se uma tarefa complicada, pois a compreensão das palavras é comprometida.

### Severa ou Profunda

Neste estágio já não se ouve nada. Bebês com surdez profunda não reagem a barulhos muito altos próximos a eles.

As perdas auditivas, sem tratamento, podem atrapalhar no desenvolvimento da linguagem em crianças. É uma das causas do déficit de atenção e do isolamento de crianças, quando atingem a idade escolar.

## Principais Causas

Otites, meningites, sarampo, caxumba ou traumatismos são a principal causa de perda auditiva. Outra causa é a ototoxicidade, que é a intoxicação da orelha por substâncias químicas, como fumaça de cigarro, inseticidas e medicamentos usados sem receita.

A automedicação é perigosa e pode causar problemas, muito piores que os iniciais.



## Otosclerose

Doença que provoca a fixação (endurecimento) do estribo, o menor osso do corpo humano, e causa perda auditiva lenta e gradual. Está ligada a fatores hereditários e geralmente atinge as duas orelhas. É mais comum em mulheres e pode piorar na gravidez.

# Labirintopatias

São as doenças do labirinto e têm diversas causas: alterações da coluna vertebral, perdas auditivas, diabetes, alta taxa de triglicérides e colesterol, anemia, problemas na região da mandíbula, etc.

Sintomas: vertigem, tonturas, vômitos, cefaléia, zumbido, náuseas.

Labirintite é um nome usado popularmente e se refere a quaisquer alterações e inflamações no labirinto, responsável pelo equilíbrio do corpo.

As Labirintopatias se apresentam de diversas formas, e a descoberta da sua causa é muito importante. A Doença de Mènieré é uma das causas e se manifesta através de episódios freqüentes de vertigem muito intensa, perda progressiva da audição e zumbido.

A tontura é um sintoma bastante comum e está presente em quase todas as formas de Labirintopatias. É definida como a falta de percepção de equilíbrio da pessoa em relação ao ambiente que a circula. A vertigem é a sensação de seu corpo estar girando ou de as coisas estarem girando em torno de si.

O zumbido também é um sintoma bem freqüente, acontece quando a pessoa sente que a sua orelha produz um barulho constantemente. Esse som irritante pode variar de volume e de intensidade, como se fosse o chiado de uma panela de pressão, grilos, pulsação, etc.

Para diagnosticar corretamente, é necessária uma avaliação completa dos relatos do paciente e a realização de exames específicos para que o otorrinolaringologista decida qual tratamento é mais eficaz para cada caso.

## Colesteatoma

É o crescimento da pele do conduto externo para dentro da orelha média, é muito perigoso. Gera perda auditiva e secreção abundante de odor desagradável. As causas são, em grande parte, otites médias tratadas inadequadamente.



# Exames e Tratamentos

**Você já conhece os principais exames realizados na orelha?**

## **Audiometria**

Divide-se em tonal, infantil condicionada, comportamental e ocupacional. Exame que verifica o quanto a pessoa ouve.

## **Audiometria de Campo**

Exame indicado para crianças menores que não permitem a colocação dos fones nas orelhas e também para pessoas que utilizam prótese auditiva, com o objetivo de medir o aumento da capacidade auditiva.

## **Emissão Otoacústica (EOA)**

Também conhecido como “exame da orelhinha”. É o exame indicado para diagnóstico precoce da perda auditiva em crianças. É rápido, indolor e bastante confiável.

## **Estudo P300**

Este exame é indicado geralmente para crianças com déficit de atenção, dificuldade de aprendizado escolar e hiperatividade, que parecem não estar entendendo o que está sendo falado a elas.

## **Imitanciometria**

Detecta patologias da orelha média e completa os resultados da audiometria.

## Potencial Evocado Auditivo de Tronco Cerebral (Bera)

Mede o limiar auditivo (menor intensidade de um som que pode ser percebido pela orelha) em pessoas que não colaboram na audiometria convencional (crianças de baixa idade, idosos, deficientes físicos ou mentais) e estuda as vias auditivas. Evita a simulação de queixas de perdas auditivas por causas ocupacionais, pode ser indicado como exame pré-admissional ou demissional.

## Processamento Auditivo

Tem a função de detectar disfunções no processamento auditivo, ou seja, casos em que a pessoa tem dificuldade de compreender o que está ouvindo. Analisa, por exemplo, as crianças hiperativas, que mesmo sem problemas para ouvir não conseguem compreender as informações que chegam através da audição.

## Vectoeletronistagmografia (Vecto ou Veng)

Exame indicado para pessoas que apresentam tonturas, crises de vertigem, instabilidade, sensação de flutuação, e em alguns casos, problemas neurológicos.



# Tratamentos

## Fonoaudiológicos

### Reabilitação da Função Tubária

Tratamento indicado para pessoas que apresentam mau funcionamento da tuba auditiva (sensação de orelha tampada).

### Reabilitação Vestibular ou Labiríntica

É um tratamento realizado de forma individual e personalizada, no qual exercícios físicos são usados para aumentar a capacidade de percepção do equilíbrio e para diminuir a intensidade de sintomas como a tontura e a vertigem.

### Retreinamento do Zumbido

Tem por objetivo diminuir a percepção do zumbido, através de estímulos sonoros. São utilizadas técnicas que visam reduzir o incômodo do barulho produzido constantemente pelas orelhas. Pode-se alcançar, em alguns casos, o desaparecimento por completo do sintoma ou, pelo menos, a adaptação ao problema.

### Terapia do Processamento Auditivo

Tratamento indicado às pessoas com dificuldade de compreensão e desenvolvimento da linguagem.

# Cirurgias

É importante salientar que as cirurgias são indicadas apenas em último caso, após a realização, sem a eficácia necessária, de todos os outros tratamentos.

## Estapedectomia

É realizada no tratamento da Otosclerose, doença que provoca a fixação (endurecimento) do estribo (osso localizado na orelha média). Durante a cirurgia é feita a substituição do osso prejudicado, por uma prótese com formato aproximado.

## Implante Coclear

Trata-se de uma cirurgia onde é implantado um eletrodo, um “chip” próximo ao nervo auditivo, para recuperação da audição em casos de surdez total bilateral. A principal indicação é para crianças que tenham nascido com surdez total ou para adultos que tenham tido perda recente da audição. Todos os casos de surdez são avaliados através de exames audiológicos e de avaliação fonoaudiológica, para se decidir sobre a indicação do implante.

## Timpanomastoidectomia

Cirurgia realizada no tratamento do Colesteatoma, impedindo o seu crescimento.

## Timpanoplastia

É indicada para a reconstrução da membrana timpânica perfurada.

## Timpanotomia (para colocação de tubo de ventilação)

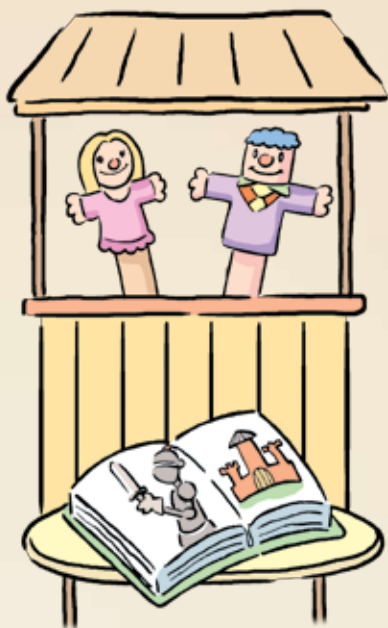
É indicada quando a pessoa apresenta otite média serosa com frequência, o que acontece geralmente em crianças. A cirurgia consiste na colocação de um tubo de ventilação (uma prótese em formato de tubo) que liga a orelha média à externa, permitindo o equilíbrio das pressões dentro e fora da orelha média.

# A Audição na Criança



É possível exercitar a audição nos bebês e crianças, o que favorecerá o desenvolvimento da linguagem. Caso a criança não reaja, nem se assuste ou chore com sons altos e inesperados, talvez ela tenha algum grau de perda auditiva. Leve-a ao otorrino-pediatra para obter o diagnóstico correto.

# Dicas para os Pais



- Converse com o seu filho ainda que ele seja um bebê, isso o estimulará a usar os lábios e a língua;
- Cumprimente-o sempre que o vir e chame-o sempre pelo nome;
- Cante para ele dormir;
- Quando estiver dando banho, trocando as fraldas ou alimentando-o sempre diga o que está fazendo;
- Leia e conte histórias para ele, tais atitudes estimularão a inteligência e a criatividade.
- Mostre a ele as ilustrações do livro infantil que está lendo ou utilize pequenos fantoches.



# Teste

**Suas respostas vão ajudar o médico a dar um diagnóstico seguro.**

- Num ambiente com muitas pessoas sente dificuldade para escutar uma conversa num tom de voz normal?
- Quando conversa com alguém, pede muitas vezes que repitam o que disseram?
- Tem costume de aumentar o volume da TV ou do rádio?
- Evita o convívio social, como em restaurantes, teatro, culto religioso, cinema ou festas, por sentir dificuldade em ouvir os outros?
- Alguém na família tem problema auditivo?
- Já teve caxumba, sarampo ou rubéola?
- Sente dificuldades em conversas pelo telefone?
- Tem dificuldades em compreender o que crianças falam?
- As pessoas dizem que você ouve mal?

**Se você respondeu sim a mais de uma pergunta, procure um otorrinolaringologista.**

# Dicas

## Cuide da sua Audição

- Limpe a orelha apenas com a toalha após o banho, nunca use hastes de algodão ou qualquer outro objeto pontiagudo.
- Faça a limpeza apenas na orelha externa.
- Evite ouvir música em volume muito alto, não fique próximo a caixas de som em shows.
- Não use fones de ouvido, podem desenvolver perdas auditivas graduais e imperceptíveis até que seja tarde.
- Se passar parte do dia em local com muitos ruídos utilize protetor auricular e realize audiometria periodicamente.
- Não use remédios caseiros na orelha e não pingue remédios sem receita médica.
- Não faça lavagens na orelha sem indicação e orientação médica.
- Em caso de infecção ou perfuração do tímpano, jamais molhe as orelhas.
- Verifique se sua oclusão dentária (encaixe da arcada superior e inferior da boca, quando fechada) é perfeita, ao contrário, podem surgir dores na orelha e na articulação tempo-mandibular (ATM).
- Ficar atento às crianças com pequenos objetos, pois tendem a colocá-los nas orelhas com facilidade. Em caso de acidentes deste tipo, procure um médico;
- Ao primeiro sinal de dificuldade auditiva (dor, tontura, náuseas ou zumbido), procure um otorrinolaringologista.

# Unidades IPO

## CURITIBA

### **Batel I**

Av. Batel nº 1230, torre B, SL. 703,  
7º andar

(41) 3082-9040

### **Batel II (Clinikids)**

(atende somente otorrinopediatria)  
Rua: Euclides da Cunha nº 441

(41) 3019-1999

### **Bigorriho**

Rua: Padre Anchieta nº 1846 SL 204  
2º andar

(41) 3336-3534

### **Boqueirão**

Rua: Marechal Floriano Peixoto nº 8693

(41) 3286-1011

### **Carlos de Carvalho**

Rua: Carlos de Carvalho nº 1087

(41) 3223-8996

### **Centro I**

Rua: Voluntários da Pátria nº 400 Cj. 902  
9º andar

(41) 3224-5132

### **Centro II (próximo ao Hospital de Clínicas)**

Rua: Conselheiro Araújo nº 90 conj. 71

(41) 3024-6711 e (41) 3262-6711

### **Centro Médico Pilar**

Rua: Roberto Barroso nº 1305

(41) 3076-5505

### **Champagnat**

Alameda Júlia da Costa nº 1447

(41) 3240-2900



**Jardim das Américas**

Shopping Jardim das Américas  
Av. Nossa Sen. de Lourdes nº 63 2º piso  
(41) 3366-0000

**Juvevê**

Av. João Gualberto nº 1795 Cj. 01  
(41) 3039-8878

**Marechal**

Av. Marechal Deodoro nº 220 4º andar  
(41) 3016-2140

**Praça de Japão**

Av. Sete de Setembro nº 5011 Cj. 1201  
12º andar  
(41) 3243-0199

**Santa Felicidade**

Rua: Neuraci N. dos Nascimento nº 106  
(41) 3273-6456

**Vila Hauer**

Rua: Anne Frank nº 1556  
(41) 3376-4114

## REGIÃO

**Almirante Tamandaré**

Rua: Lourenço Angelo Buzato nº 520  
(41) 3036-4701

**Araucária**

Rua: Pedro Druszcz nº 584  
(41) 3642-4073

**Campo Largo**

Rua: Barão do Rio Branco nº 979  
(41) 3032-5020

**Castro**

Rua: Arthur Gomes Machado nº 283  
(42) 3233-2008

**Colombo**

Estrada da Ribeira nº 186 KM 6,5  
(41) 3666-1589

**Lapa**

Av. Dr. Manoel Pedro nº 2573  
(41) 3622-7395

**Palmeira/Witmarsum**

BR 277 KM 154 – Colônia Witmarsum  
(42) 3254-1504

**Paranaguá**

Rua: Baronesa do Cerro Azul nº 1284  
(41) 3423-2112

**Pinhais**

Centro Médico Pinhais  
Av. Jacob Macanham nº 83  
(41) 3661-1603

**São José dos Pinhais (IASP)**

Rua: Izabel A. Redentora nº 2346  
(41) 3283-2543

**São Mateus do Sul**

Rua: Ten. Paulino Vaz da Silva nº 460  
(42) 3532-4080

## SANTA CATARINA

**Balneário Camboriú**

Medcal – Centro de Especialidades  
Rua: 1101 nº 60 sl. 191  
(47) 3363-6066

**Blumenau**

Interblu – Centro Médico  
Rua: Sete de Setembro nº 1535  
(47) 3037-1127 e 3322-8067



INSTITUTO PARANAENSE DE  
OTORRINOLARINGOLOGIA



OUVIDOS • NARIZ • GARGANTA  
PLÁSTICA FACIAL • OTORRINOPEDIATRIA



OTORRINOPEDIATRIA



INSTITUTO PARANAENSE DO SONO

## ATENDIMENTO 24 HORAS

Av. República Argentina, 2069

Curitiba-PR

contato@ipo.com.br

Emergências:

(41) 3314-1500

[www.ipo.com.br](http://www.ipo.com.br)